

# 上海师范大学

## 本科毕业论文(设计)

题目(中文): \_\_\_\_\_【黑体、小三号】

(英文): \_\_\_\_\_【Times New Roman、四号】

学 院 \_\_\_\_\_【宋体、四号】

年级专业 \_\_\_\_\_【宋体、四号】

学生姓名 \_\_\_\_\_【宋体、四号】

学 号 \_\_\_\_\_【宋体、四号】

指导教师 \_\_\_\_\_【宋体、四号】

完成日期 2020 年 4 月

# 上海师范大学本科毕业论文（设计）

## 诚信声明

本人郑重声明：所呈交的毕业论文（设计）《 【此处填写论文题目，须与封面一致】 》是本人在指导教师的指导下，进行研究工作所取得的成果。对本文的研究做出重要贡献的个人和集体，均已在文中以明确方式注明。除此之外，本论文（设计）不包含任何其他个人或集体已经发表或撰写过的作品成果。本人完全意识到本声明应承担的法律责任。

作者签名：【须本人手写签名，下同】

日期： 年 月 日

## 上海师范大学毕业论文（设计）指导记录表

学院：           【填写学院全称】          

专业	【填写专业全称】	指导教师	【教师姓名】	学生姓名	【学生姓名】	学号	【学号】
毕业论文（设计）题目		【填写论文名称】					
日期	指导内容	存在问题与进一步改进意见			教师签名	学生签名	

注：本表由指导教师根据毕业论文（设计）指导工作方案和实际指导情况填写，在指导工作完成后交学院存档，保存期四年。

## 上海师范大学本科毕业论文（设计）选题登记表

姓名	【宋体、小四】	学号	【宋体、小四】	专业	【宋体、小四】
学院	【宋体、小四】	指导教师姓名/职称		【宋体、小四】	
题目	【宋体、小四】				
本选题的意义及国内外发展简况： 【宋体、小四号，首行缩进设为 2 字符。“行距”设为固定值 20 磅】					
研究内容： 【宋体、小四号，首行缩进设为 2 字符。“行距”设为固定值 20 磅】					
研究方法、手段及步骤： 【宋体、小四号，首行缩进设为 2 字符。“行距”设为固定值 20 磅】					



## 摘要

“摘要”二字用黑体、三号、居中，单倍行距。

摘要内容用宋体、小四号，每段首行缩进 2 字符，“行距”设为固定值 20 磅。“关键词”三字用黑体、四号，其后关键词用宋体、小四号，以“；”分隔（最后一个关键词后不用加标点符号），“行距”设为固定值 20 磅。

**关键词：**词 1；词 2；词 3

【此处空一行。如中、英文摘要内容超出一页，可各占一页，分两页】

## Abstract

英文摘要应与中文摘要对应。英文摘要用四号 Times New Roman 字体，其他等格式要求同“中文摘要、关键词”。

**Keywords:**word1； word2； word3

# 目 录

1. 导言 .....	1
1.1 第一点 .....	1
1.1.1 第一小点 .....	1
1.1.2 第二小点 .....	1
1.2 第二点 .....	1
2. 第一部分 .....	1
2.1 第一点 .....	1
2.1.1 第一小点 .....	1
2.1.2 第二小点 .....	1
2.2 第二点 .....	1
3. 第二部分 .....	1
4. 第三部分 .....	2
5. 第四部分 .....	2
6. 结论 .....	2
参考文献 .....	2
附录 .....	2

# 1. 引言

## 1.1 第一点

### 1.1.1 第一小点

1.1.1.1 第一要点

1.1.1.2 第二要点

### 1.1.2 第二小点

1.1.2.1 第三要点

1.1.2.2 第四要点

## 1.2 第二点

# 2. 第一部分

## 2.1 第一点

### 2.1.1 第一小点

2.1.1.1 .....

2.1.1.2 .....

### 2.1.2 第二小点

## 2.2 第二点

# 3. 第二部分

插图应精选，尺寸应合理，按在论文中出现的先后顺序用阿拉伯数字统一编号，比如：图1、图2……图编号必须连续，不得重复或跳跃。全文仅有一图时，可不编序号，在图标题前加“附图”字样即可。

温馨提示：为防图片跑位，可通过插入表格，再将图片放入表格的方法，固定图片位置。记得最后将表格设置为“无框线”，如图1、图2所示。



图1 图片名称

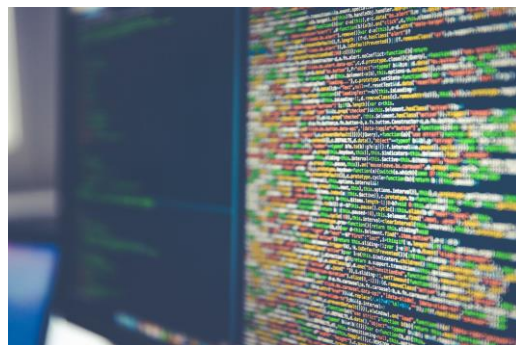


图2 图片名称



## 4. 第三部分

正文中的表格应结构简洁、合理划分，居中放置，按在论文中出现的先后顺序用阿拉伯数字统一编号，比如：表1、表2……表序号必须连续，不得重复或跳跃。

表 1 表题

	95 年	96 年	97 年	98 年
项 目				

## 5. 第四部分

变量  $A$ ，矩阵  $M$ 。

$$\dot{x} = f(x, \mu) \quad (1)$$

$$f(x, \mu) = 0 \quad (2)$$

式中， $x$  为……， $\mu$  为……

## 6. 结论

本项目通过……得到如下结论……

## 参考文献

- [1] 林义. 社会保险基金管理[M]. 北京：中国劳动社会保障出版社，2002：21.
- [2] 粟裕. 关于举行淮海战役致中央军委的电报[A]. 中共中央党史资料征集委员会主编. 淮海战役：第1册[C]. 北京：中共党史资料出版社，1988：15-16.

## 附录

不宜放在正文中，但有参考价值的内容。如调查问卷、公式推演、编写的源程序、原始数据附表等。用宋体，五号，段间距为固定值 20 磅。